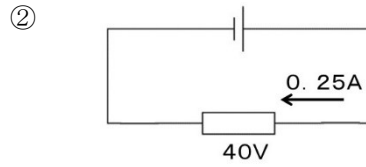
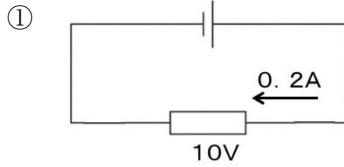


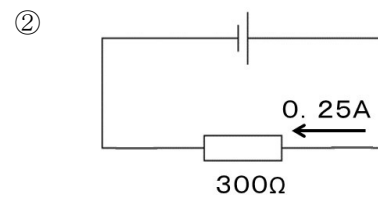
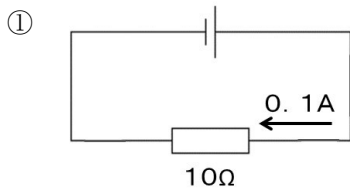
第1分野 2-4 オームの法則

1 以下の問いに単位をつけて答えなさい。

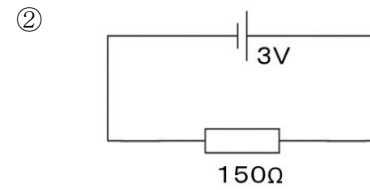
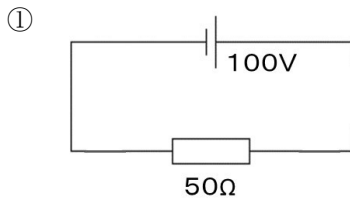
(1) 次の回路の抵抗の大きさを求めなさい。



(2) 次の回路の電圧の大きさを求めなさい。



(3) 次の回路の電流の大きさを求めなさい。



(1)	①	②
(2)	①	②
(3)	①	②

2 次の文の () にあてはまる語句や数値を答えなさい。

抵抗器や電熱線に流れる電流は、それらに加える電圧に (①) する。これを (②) という。ある抵抗器の両端に 4.0 V の電圧を加えたとき、抵抗器には 200 mA の電流が流れた。②より、この抵抗器の両端に 6.0 V の電圧を加えると、抵抗器には (③) mA の電流が流れる。

①	
②	
③	