

## 中学2年 理科講座

### 〔第2分野〕1. 動物の生活と生物の変化

- 心臓と動脈・静脈
- 血液の循環と種類

### 基本の解説と問題



講師：仲谷のぼる

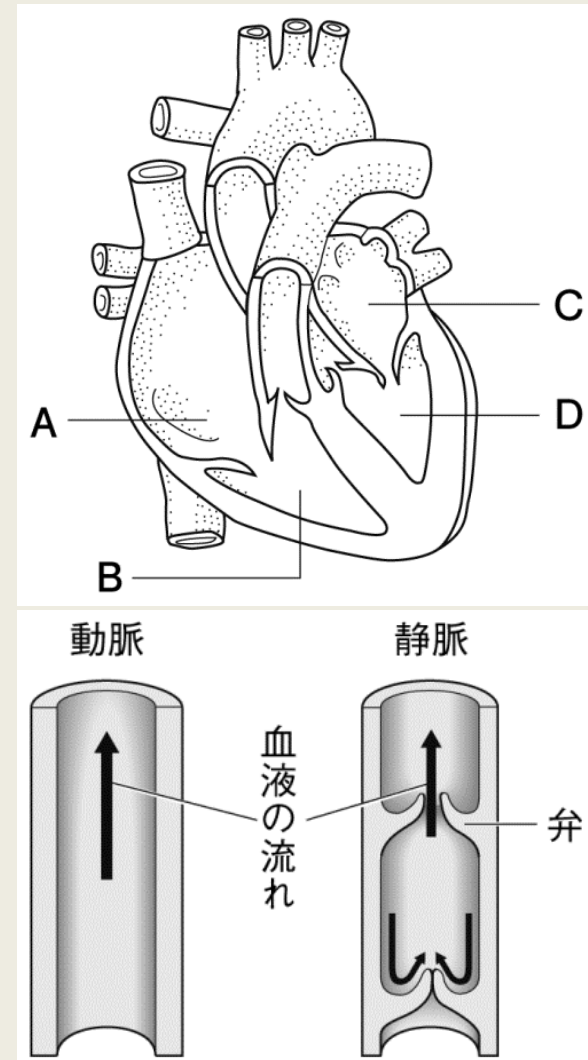
# 心臓と動脈・静脈

## 【心臓のつくり】

- ヒトの心臓は、**右心房** (A)・**右心室** (B)・**左心房** (C)・**左心室** (D)の4つの部屋に分かれている。
- 血液の逆流を防ぐ、**弁**がついている。

## 【動脈・静脈】

- **動脈**・・・心臓から送り出される血液が流れる血管。壁が厚く、弾力性がある。
- **静脈**・・・心臓に戻ってくる血液が流れる血管。壁が薄く、血液の逆流を防ぐ**弁**がついている。



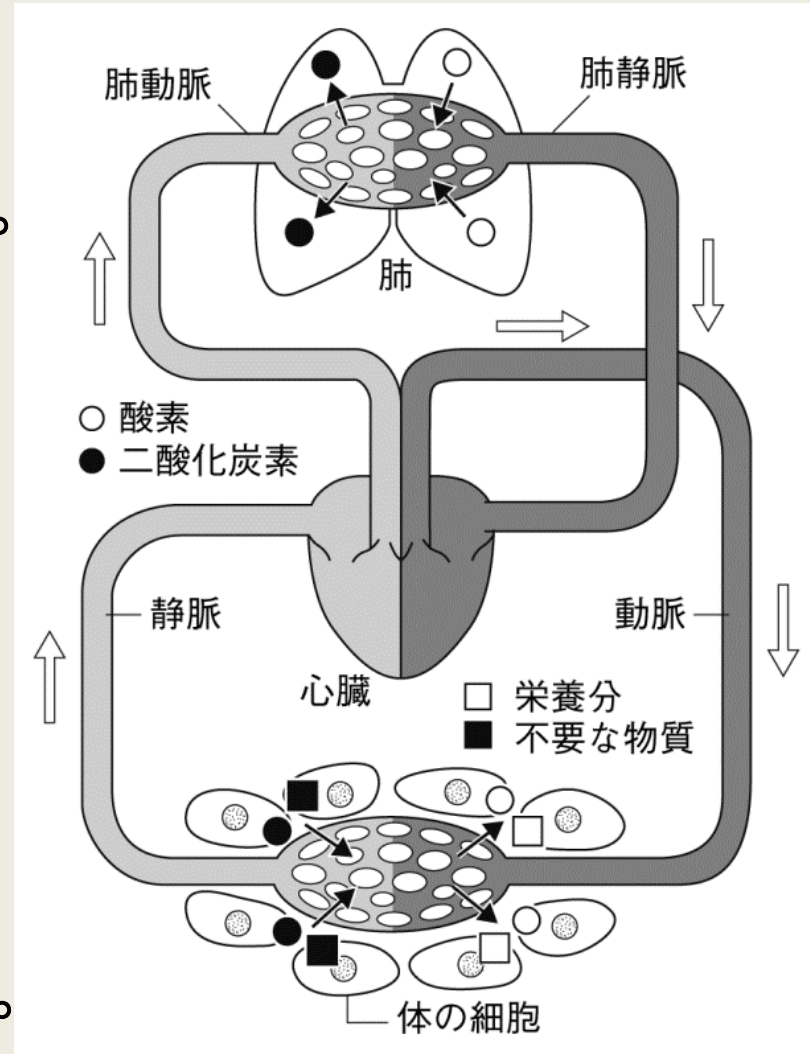
# 血液の循環と種類

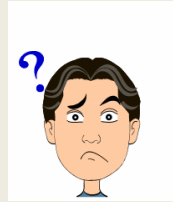
## 【血液の循環】

- **肺循環**・・・心臓→肺動脈→肺→肺静脈→心臓 と流れる循環。
- **体循環**・・・心臓→(大)動脈→全身の細胞→(大)静脈→心臓 と流れる循環。

## 【動脈血と静脈血】

- **動脈血**・・・酸素を多く含んだ血液。あざやかな赤色をしている。
- **静脈血**・・・酸素が少ない血液。暗い赤色をしている。





## 基本問題

- ① ヒトの心臓は、左右の( )と( )の4つの部屋に分かれている。( )にあてはまることばは何か。(順不同)
- ② 心臓から送り出される血液が流れる血管を何というか。
- ③ ②の血管の壁は、厚いか薄いか。
- ④ 心臓から肺へと流れる血液が通る血管を何というか。
- ⑤ 心臓から全身へと流れ、再び心臓に戻ってくる血液の流れを何というか。
- ⑥ 酸素が少ない血液を何というか。

## 基本問題 答え



- ① ヒトの心臓は、左右の( )と( )の4つの部屋に分かれている。( )にあてはまることばは何か。(順不同)
- ② 心臓から送り出される血液が流れる血管を何というか。
- ③ ②の血管の壁は、厚いか薄いか。
- ④ 心臓から肺へと流れる血液が通る血管を何というか。
- ⑤ 心臓から全身へと流れ、再び心臓に戻ってくる血液の流れを何というか。
- ⑥ 酸素が少ない血液を何というか。

心房  
心室

動脈

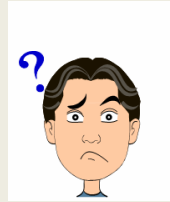
厚い

肺動脈

体循環

静脈血

## 応用問題



右図は血液の循環を模式的に表したものである。

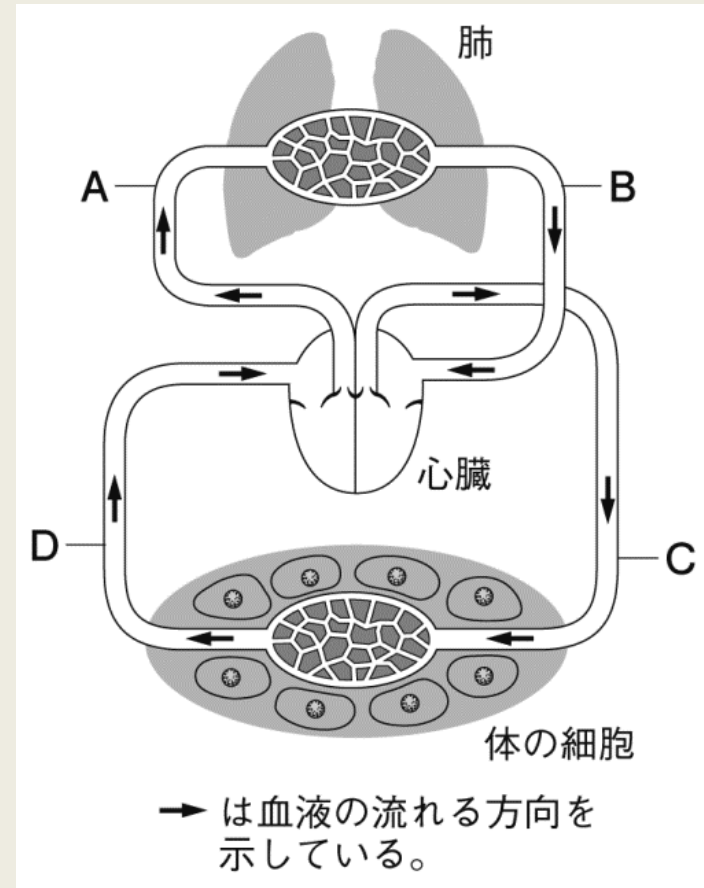
1. A～Dのうち、動脈をすべて選びなさい。
2. A～Dのうち、酸素を最も多く含む血液が流れている血管はどれか。また、その名称を答えなさい。

テストに出る

3. 心臓→C→体の細胞→D→心臓と流れる道すじを何というか。

4. CとDのうち、弁のついている血管はどちらか。また、弁のはたらきを簡単に答えなさい。

テストに出る



---

応用問題を解いて、  
さらに知識を定着させよう！



確認・応用問題・Practiceの解答(PDF & 解説動画)は、

<http://e-clus.com/> で購入できます。



フリー学習動画のイークルース  
e-CLUS  
中学生向けフリー学習動画のイークルース (e-CLUS)。中学の基本問題から応用までを無料動画で学びます

品 サイトマップ よくある質問 みんなの声 会員ログイン

ホーム 講座のご案内 講座の料金 教材の種類 動画を使った学習方法 運営会社 お問い合わせ

中学の基本問題・解説から応用問題まで  
**無料動画** で **自立学習**

中学校3年間で勉強する英語・数学・理科・社会の学習項目を、動画投稿サイトを使って基礎から応用まで無料で学習できます。応用問題の解答が知りたくなったら有料の解答・解説動画をご利用ください。マイベースで自立学習ができる学習サイトです。

英語・数学・理科・社会の学習項目を動画で配信中!

ユーザー登録 (無料) →

e-CLUSの指導方法 →

動画学習で成績がアップする理由

教科書対応表で学習範囲をチェック! →

中学英語 →

中学英語 動画をチェック!

中学数学 動画をチェック!

中学理科 動画をチェック!

中学社会 動画をチェック!

季節講座 動画をチェック!

無料動画はユーザー登録しなくても視聴できるって!

パソコンOK! スマホOK! タブレットOK!



学習動画イークルース

検索

