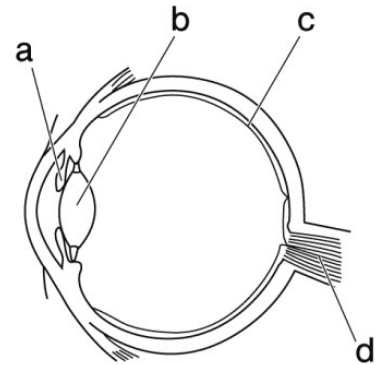


第2分野 1-7 感覚器官のつくりとはたらき

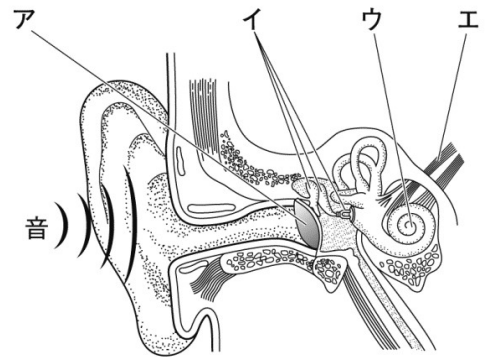
1 右の図は、ヒトの目のつくりを模式的に表したものである。以下の問いに答えなさい。



- (1) 光の刺激を受けとる細胞が並んでいる部分はどこか。図の a ~ d から 1 つ選び、その記号を答えなさい。また、その部分の名称を答えなさい。
- (2) 厚みを変えて光を屈折させる部分はどこか。図の a ~ d から 1 つ選び、その記号を答えなさい。また、その部分の名称を答えなさい。
- (3) 瞳の大きさを変えて、目に入る光の量を調節する部分はどこか。図の a ~ d から 1 つ選び、その記号を答えなさい。また、その部分の名称を答えなさい。

(1)	(記号)	(名称)
(2)	(記号)	(名称)
(3)	(記号)	(名称)

2 右の図は、ヒトの耳のつくりを模式的に表したものである。以下の問いに答えなさい。



- (1) 内部の液体が振動して、その振動を音の刺激として受けとる部分はどこか。図のア～エから 1 つ選び、その記号を答えなさい。また、その部分の名称を答えなさい。
- (2) 音による空気の振動によって振動する部分はどこか。図のア～エから 1 つ選び、その記号を答えなさい。また、その部分の名称を答えなさい。
- (3) 受けとった音の刺激の情報を脳に伝える部分はどこか。図のア～エから 1 つ選び、その記号を答えなさい。
- (4) 目や耳のように、外界からの刺激を受けとる器官を何というか。答えなさい。
- (5) (4)のうち、熱さ・冷たさ・痛さ・触覚などの刺激を受けとるのは何か。答えなさい。

(1)	(記号)	(名称)
(2)	(記号)	(名称)
(3)		
(4)		
(5)		