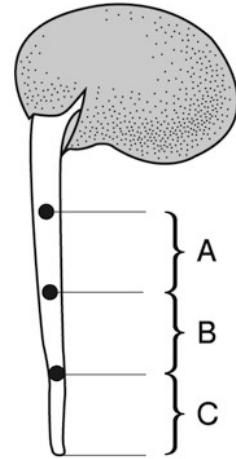


第2分野 1-1 生物の成長

右の図は、発芽してしばらく成長したソラマメの根に、等間隔の印をつけて観察したものである。以下の問いに答えなさい。

ソラマメ



- (1) 図のCの最も先端の部分を何というか。名称を答えなさい。
- (2) 図のA～Cにふくまれる細胞を観察したとき、細胞の大きさはどのようなになっているか。ふくまれる細胞の大きな順に、記号を並べなさい。
- (3) 1つの細胞が分かれて、新しく2つの細胞ができることを何というか。名称を答えなさい。
- (4) 顕微鏡で観察したときに、(3)がさかんに行われている部分を何というか。名称を答えなさい。また、その部分はどこにふくまれているか。図のA～Cから1つ選び、記号で答えなさい。
- (5) 等間隔の印をつけた日から3日後に再び観察を行うと、図のA～Cにふくまれる細胞の成長はどのようなになっているか。等間隔の印をつけた日からの成長が大きな順に、記号を並べなさい。
- (6) 次の文は、生物の成長のステップを確認したものある。文章中の ( ) から、適切な言葉を選びなさい。
  1. (3)によって細胞の ( 数が増える ・ 大きさが大きくなる )。
  2. 1.の細胞の ( 数が増える ・ 大きさが大きくなる )。
  3. 1.と2.を ( 同時に行う ・ 交互にくりかえす )。

(1)	
(2)	
(3)	
(4)	(名称)
	(ふくまれている部分)
(5)	
(6)	1.
	2.
	3.