

中学社会 公民的分野 くらしと経済

2. 流通・市場・価格

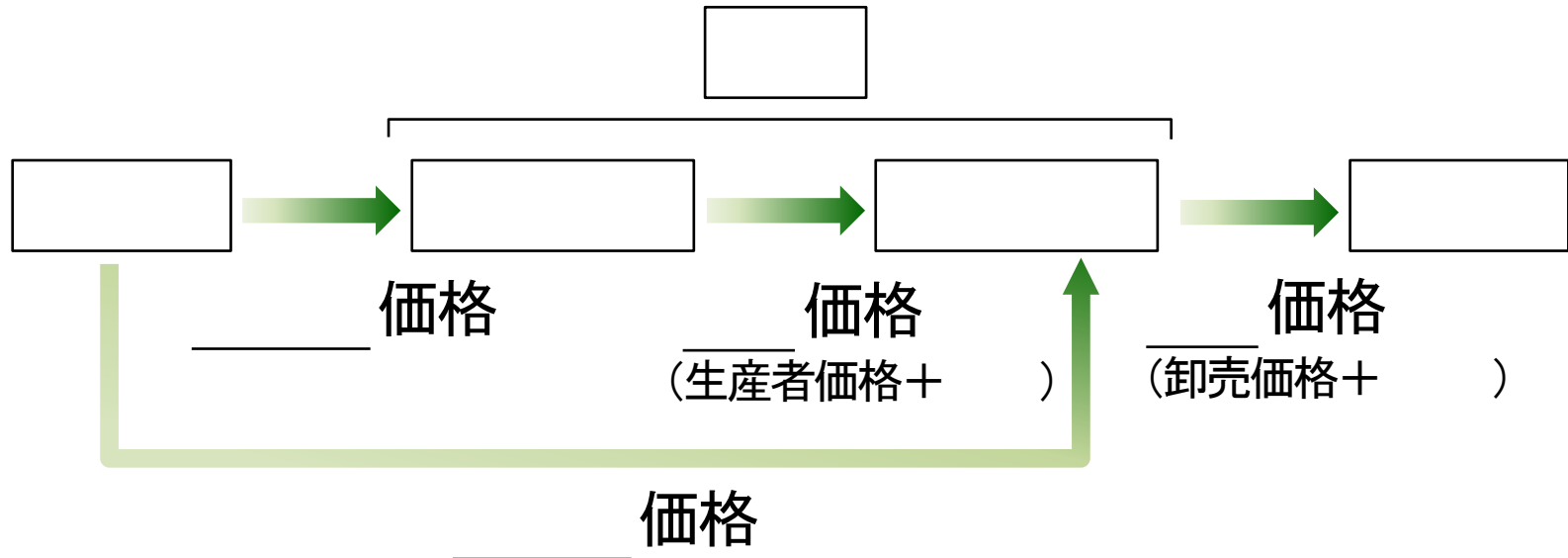


【担当講師】
秀浦 りき

基本の解説と問題

1 流通

- …商品が生産者から消費者に届くまでの流れ



流通が複雑になると→小売価格が上がる

直接生産者から仕入れることで経費を削減→ _____

2 市場と価格

□ …商品が売り買いされる場

→ □ =市場で自由に行われる経済のしくみ

【市場価格の決まり方】

□ =買い手が商品を買おうとする量

□ =売り手が商品を売ろうとする量

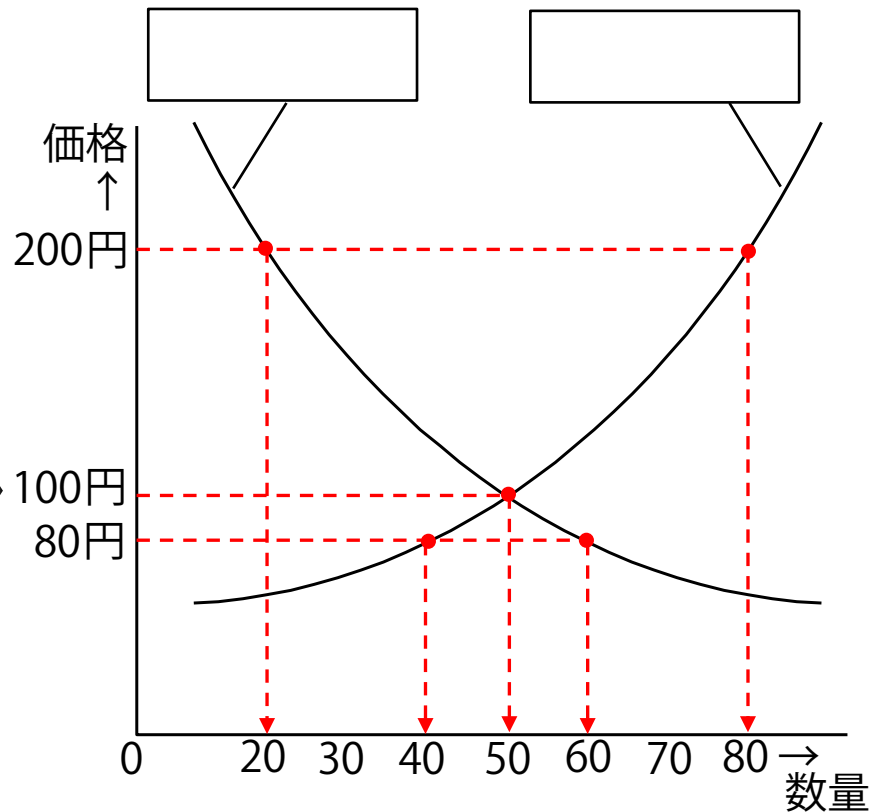
需要量 < 供給量

→ 価格は □

需要量 > 供給量

→ 価格は □

□ →



3 その他の価格

- …国や地方公共団体によって決められる価格
例) 電気・都市ガス・水道料金・バスや鉄道の運賃・公立学校の授業料 など
- …ある商品を生産する企業が少ない場合、企業が独自に決める価格

4 物価

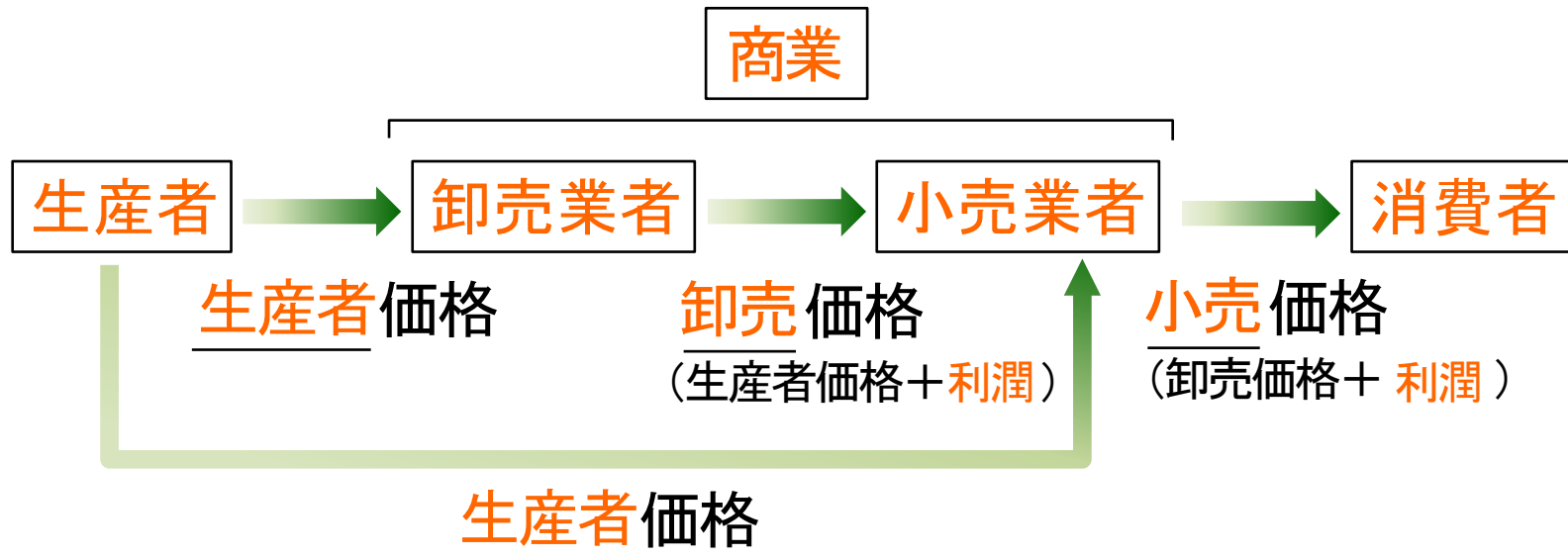
- …いろいろな商品の価格を平均したもの

▪ 物価が上がり続けて、お金の価値が下がる状態 =

▪ 物価が下がり続けて、お金の価値が上がる状態 =

1 流通

- 流通 ……商品が生産者から消費者に届くまでの流れ



流通が複雑になると→小売価格が上がる

直接生産者から仕入れることで経費を削減→合理化

2 市場と価格

・ **市場** …商品が売り買いされる場

→ **市場経済** = **市場**で自由に行われる経済のしくみ

【市場価格の決めり方】

需要量 = 買い手が商品を買おうとする量

供給量 = 売り手が商品を売ろうとする量

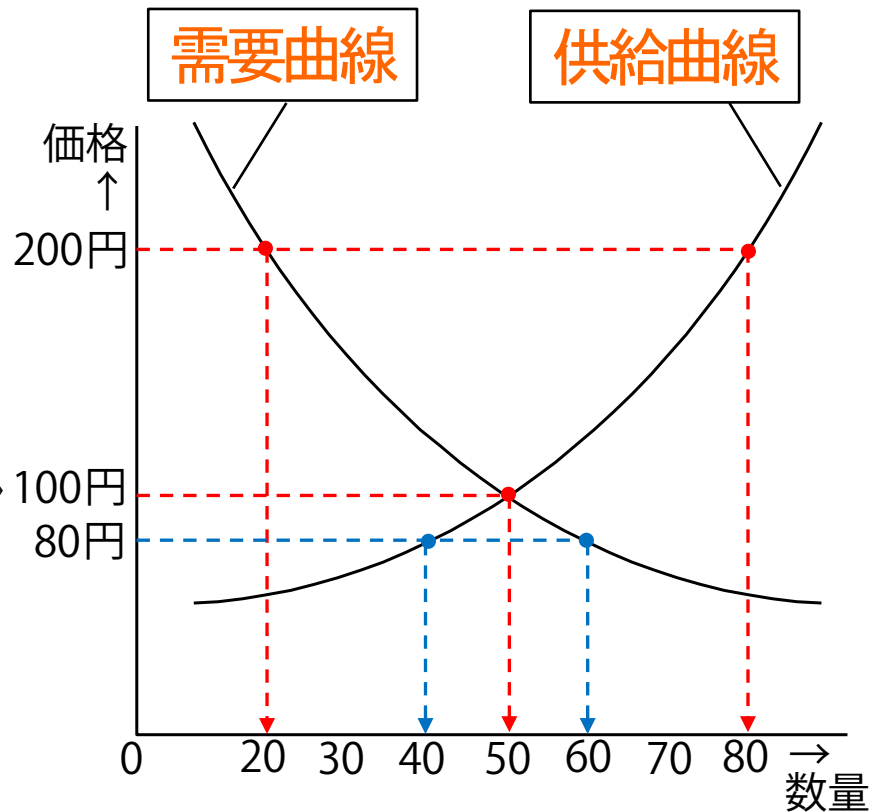
需要量 < 供給量

→ 価格は **下がる**

需要量 > 供給量

→ 価格は **上がる**

均衡価格



3 その他の価格

- **公共料金** …国や地方公共団体によって決められる価格
例) 電気・都市ガス・水道料金・バスや鉄道の運賃・公立学校の授業料 など
- **独占価格** …ある商品を生産する企業が少ない場合、企業が独自に決める価格

4 物価

- **物価** …いろいろな商品の価格を平均したもの

▪ 物価が上がり続けて、お金の価値が下がる状態 = **インフレーション**
(インフレ)

▪ 物価が下がり続けて、お金の価値が上がる状態 = **デフレーション**
(デフレ)

- ・**流通**…商品が生産者から消費者へ届くまでの流れ
生産者→**卸売業者**→**小売業者**→消費者
- ・**市場**…商品が売り買いされる場
- ・**需要量**…買い手が商品を買おうとする量
- ・**供給量**…売り手が商品を売ろうとする量
- ・**市場価格**…市場で商品が売り買いされる価格
- ・**均衡価格**…需要と供給が釣り合っている時の価格
- ・**公共料金**…国や地方公共団体が認可して決める価格
電気・都市ガス・水道料金など
- ・**独占価格**…ある商品を生産する企業が少ない場合、企業が独自に決める価格
- ・**物価**…いろいろな商品の価格を平均したもの
- ・**インフレーション**…物価が上がり続けて、お金の価値が下がる状態
- ・**デフレーション**…物価が下がり続けて、お金の価値が上がる状態

基本問題

次の問いに答えなさい。



1. 商品が生産者から消費者に届くまでの流れを何というか。

2. 商品を生産者から仕入れ、小売業者に売る業者を何というか。

3. 商品が売り買いされる場のことを何というか。

4. ものの価格を平均したものを何というか。

基本問題

次の問いに答えなさい。

解答

1. 商品が生産者から消費者に届くまでの流れを何というか。

流通

2. 商品を生産者から仕入れ、小売業者に売る業者を何というか。

卸売業者

3. 商品が売り買いされる場のことを何というか。

市場

4. ものの価格を平均したものを何というか。

物価

くらしと経済

2. 流通・市場・価格

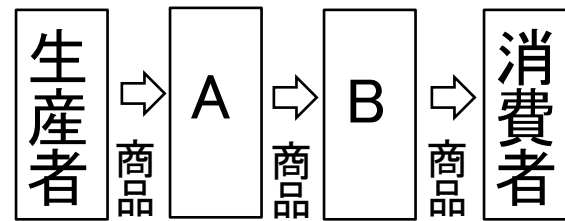
応用問題

応用問題

次の問いに答えなさい。

1 次問いに答えなさい。

1. 右図のA・Bにあてはまる語句をそれぞれ答えなさい。



A B

2. 商品の価格のうち、国や地方公共団体が認可して決める価格を何というか。

よく
でる!



3. 次のア～エのうち、2の価格にあてはまらいものはどれか。

- ア 電気料金 イ 鉄道料金
ウ 新聞料金 エ 公立学校の授業料

次のページへつづく

2 次の問いに答えなさい。

1. 表中のA・Bにあてはまる語句をそれぞれ答えなさい。

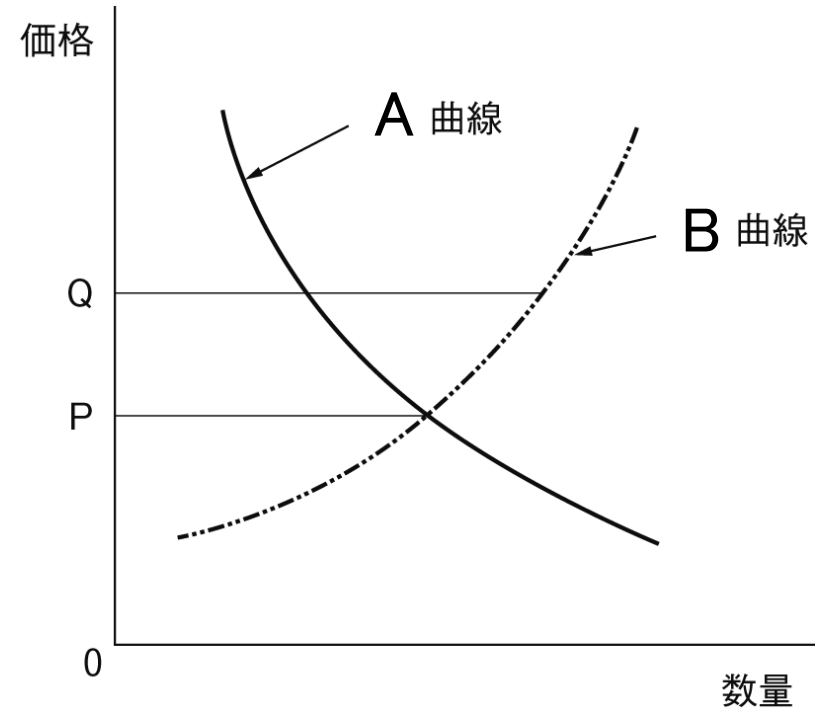
2. 価格がQのとき、価格は上がるか下がるかどちらか。

よく
でる!



3. Pのときの価格を何というか。

4. 物価とは何か、簡単に答えなさい。



【以上で問題は終わりです】

それでは、応用問題を
がんばって解いてください。



確認・応用問題・Practiceの解答(PDF & 解説動画)は、

<http://e-clus.com/> で購入できます。



フリー学習動画のイークルース
e-CLUS
中学生向けフリー学習動画のイークルース (e-CLUS)。中学の基本問題から応用までを無料動画で学びます

ホーム 講座のご案内 講座の料金 教材の種類 動画を使った学習方法 運営会社 お問い合わせ

中学の基本問題・解説から応用問題まで
無料動画 で **自立学習**

中学校3年間で勉強する英語・数学・理科・社会の学習項目を、動画投稿サイトを使って基礎から応用まで無料で学習できます。
応用問題の解答が知りたくなったら有料の解答・解説動画をご利用ください。
マイペースで自立学習ができる学習サイトです。

パソコンOK! スマホOK! タブレットOK!

英語・数学・理科・社会の学習項目を動画で配信中!

中学英語 動画をチェック!
中学数学 動画をチェック!
中学理科 動画をチェック!
中学社会 動画をチェック!
季節講座 動画をチェック!

無料動画はユーザー登録しなくても視聴できるって!

ユーザー登録 (無料) →
e-CLUSの指導方法 →
動画学習で成績がアップする理由
教科書対応表で学習範囲をチェック! →
中学英語 →



学習動画イークルース

検索

