



中学 2年数学講座

第3章 1次関数

11.文章題 速さ道のり(1)



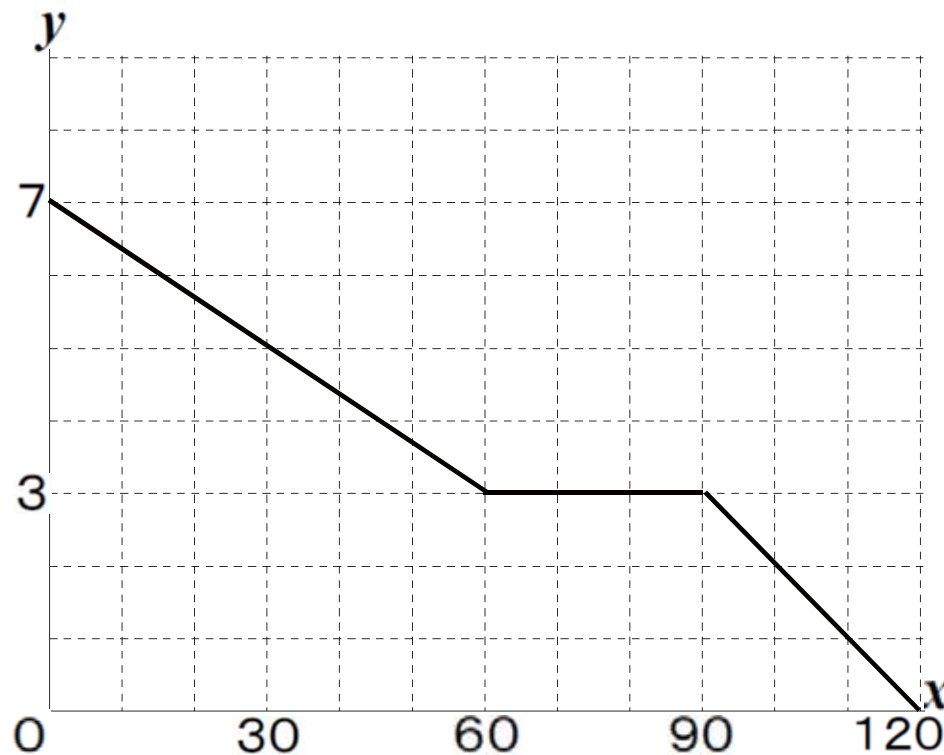
基本問題

講師 まこと 和貴

基本問題

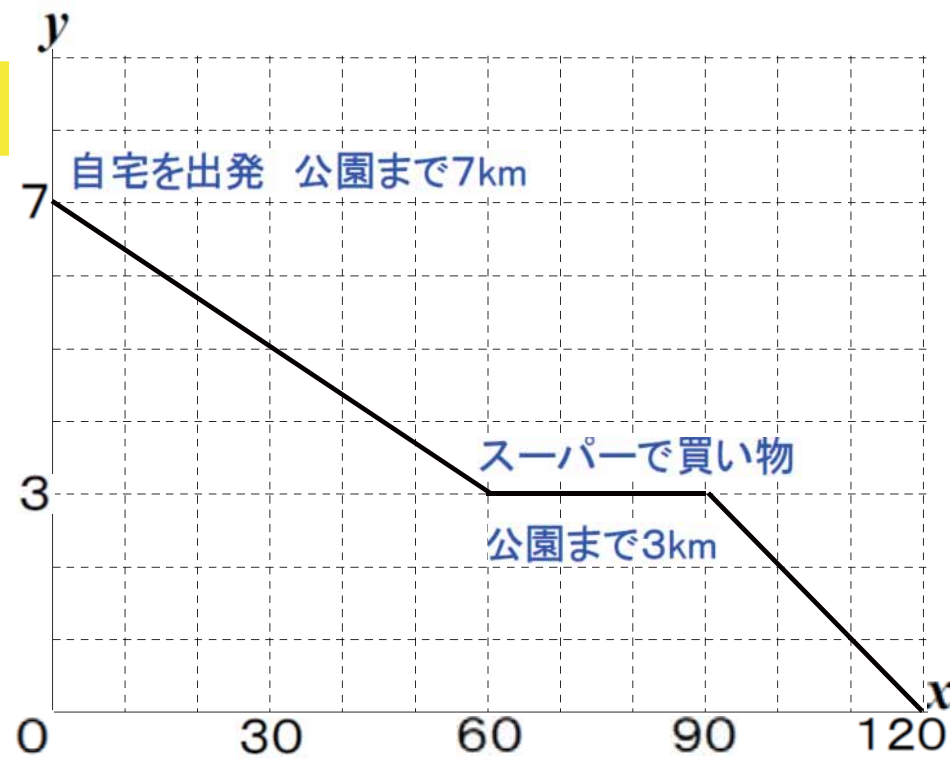
まことさんは、自宅を出て途中のスーパーで買い物をして公園まで散歩に出かけました。自宅を出てから x 分後にいる地点と公園までの道のりを y kmとして、 x と y の関係をグラフに表しました。

- ①スーパーに着くまでとスーパーを出たあとでは 速さはどちらが速いか。
- ②スーパーから公園までの道のりと、かかった 時間をグラフから求めよ。
- ③自宅からスーパーまでの x と y の関係を式に表せ。
- ④まことさんが自宅を出て40分後にいる地点 から公園までの道のりは何kmか求めよ。



基本問題解答

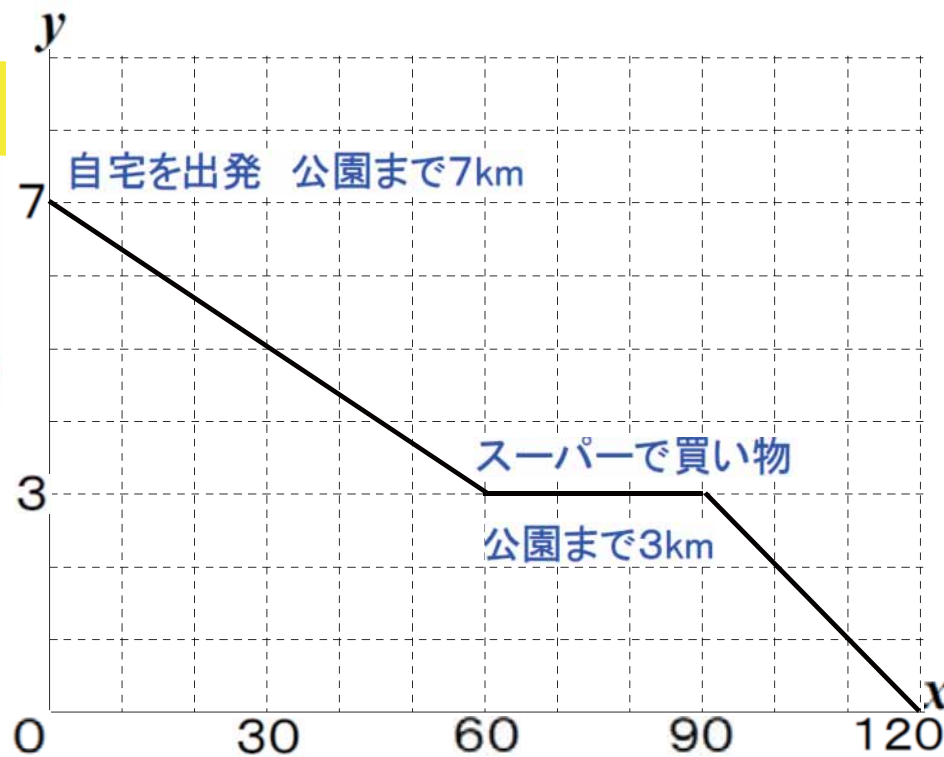
速さ＝グラフの傾き



基本問題解答

速さ＝グラフの傾き

- ①スーパーを出たあと
($90 \leq x \leq 120$)



つづきは

<http://e-clus.com/> **有料講座でご覧下さい**

フリー学習動画のイークルース



- ホーム
- 講座のご案内
- 講座の料金
- 教材の種類
- 動画を使った学習方法
- 運営会社
- お問い合わせ



中学の基本問題・解説から応用問題まで **無料動画** **で自立学習**

中学校3年間で勉強する英語・数学・理科・社会・国語（古文）の学習項目を、基礎から応用まで学習できます。
無料動画の続きが知りたくなったら有料動画や応用問題をご利用ください。
マイペースで自立学習ができる学習サイトです。





 **英語・数学・理科・社会の学習項目を動画で配信中!** 

Navigation menu with subject categories:

- 中学英語** 動画をチェック! 
- 中学数学** 動画をチェック! 
- 中学理科** 動画をチェック! 
- 中学社会** 動画をチェック!
- 特別講座** 動画をチェック!

Additional text: 無料動画はユーザー登録しなくても

 **ユーザー登録 (無料)** 

新規ユーザー登録時
お試しポイント  **3/31迄の特別ポイント!**
1200ポイント進呈!!

おすすめ! **月謝制見放題** 
コース

学習動画イークルース

 **検索** 

